

# Das Schweizer Übertragungsnetz:

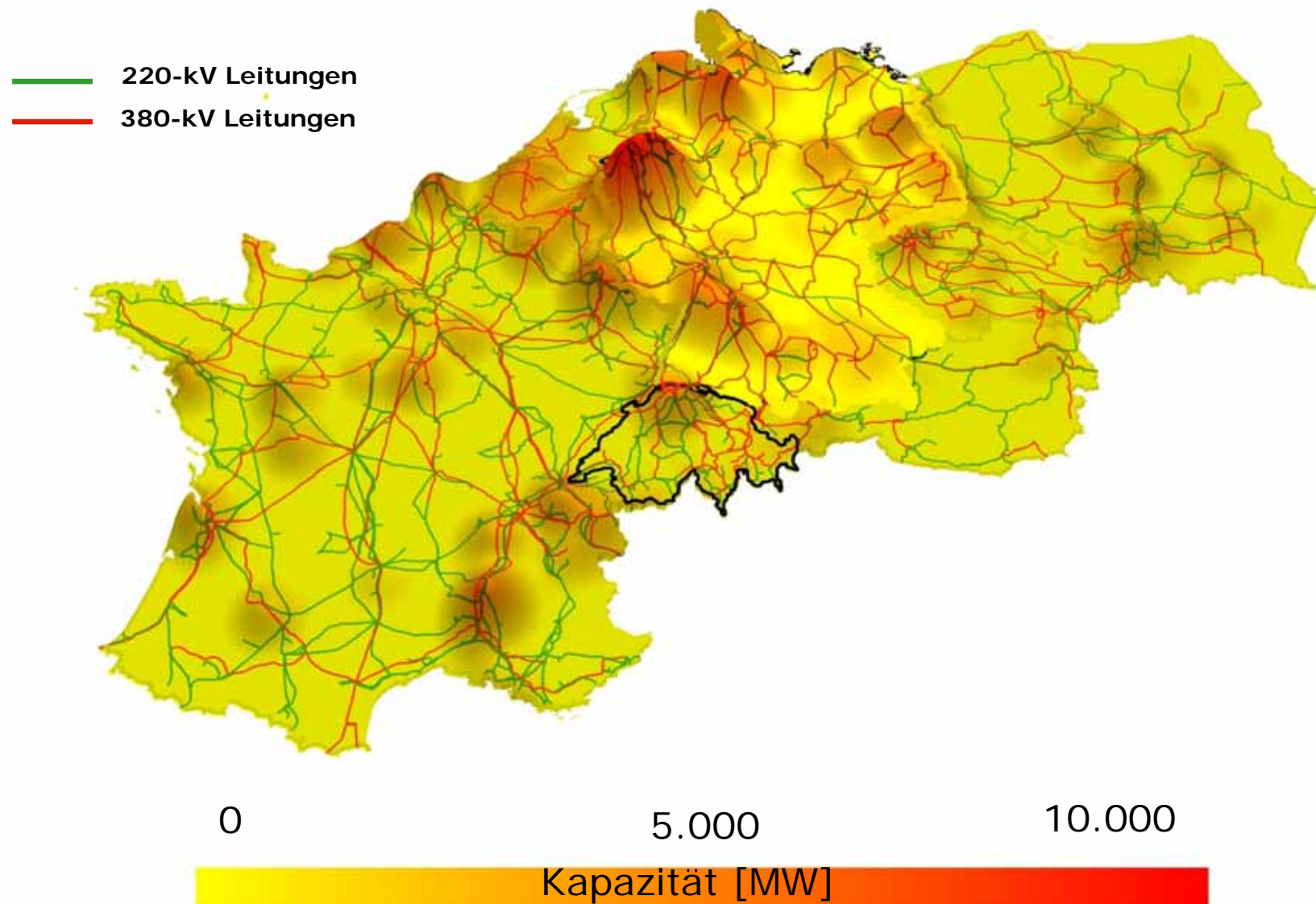
Schlüssel für eine starke Stromwirtschaft in  
der Schweiz und Europa

Pierre-Alain Graf  
CEO  
Zürich, 2. Juni 2010

# Die Schweizer Stromwirtschaft - Gemeinsam für eine sichere Stromversorgung

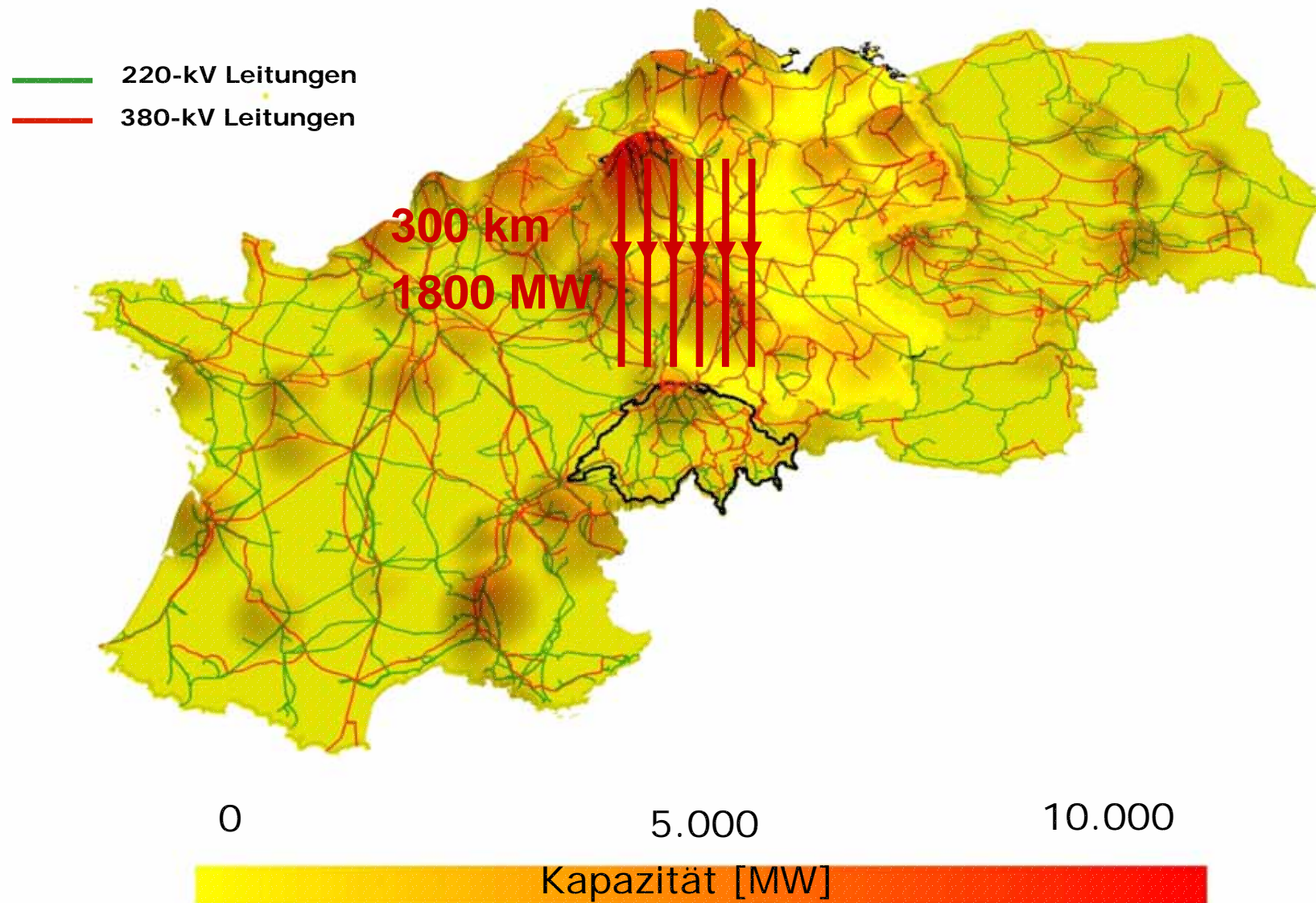


# Eine Prognose für 2030 am Beispiel Deutschland: Netzengpässe nehmen zu

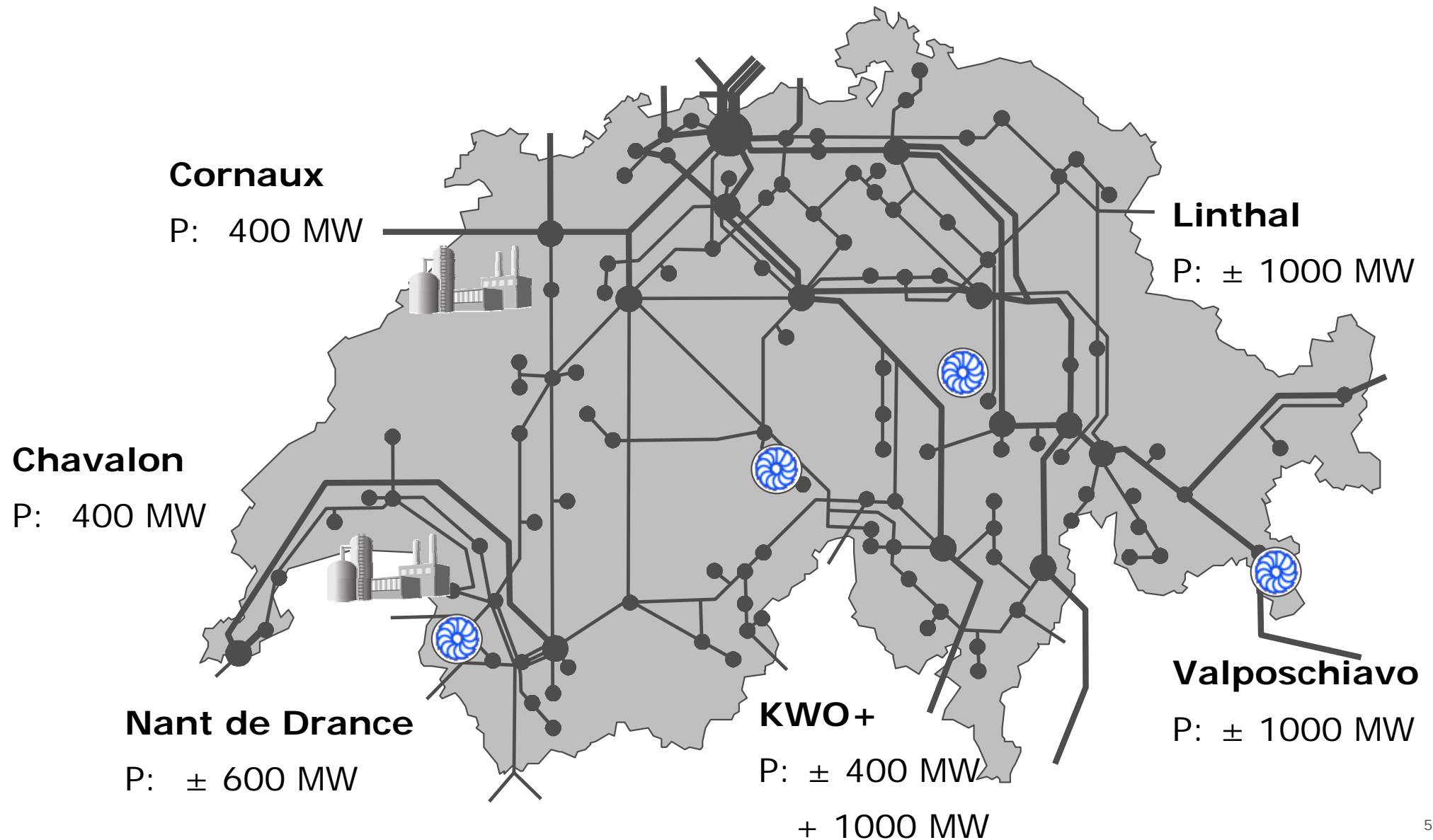




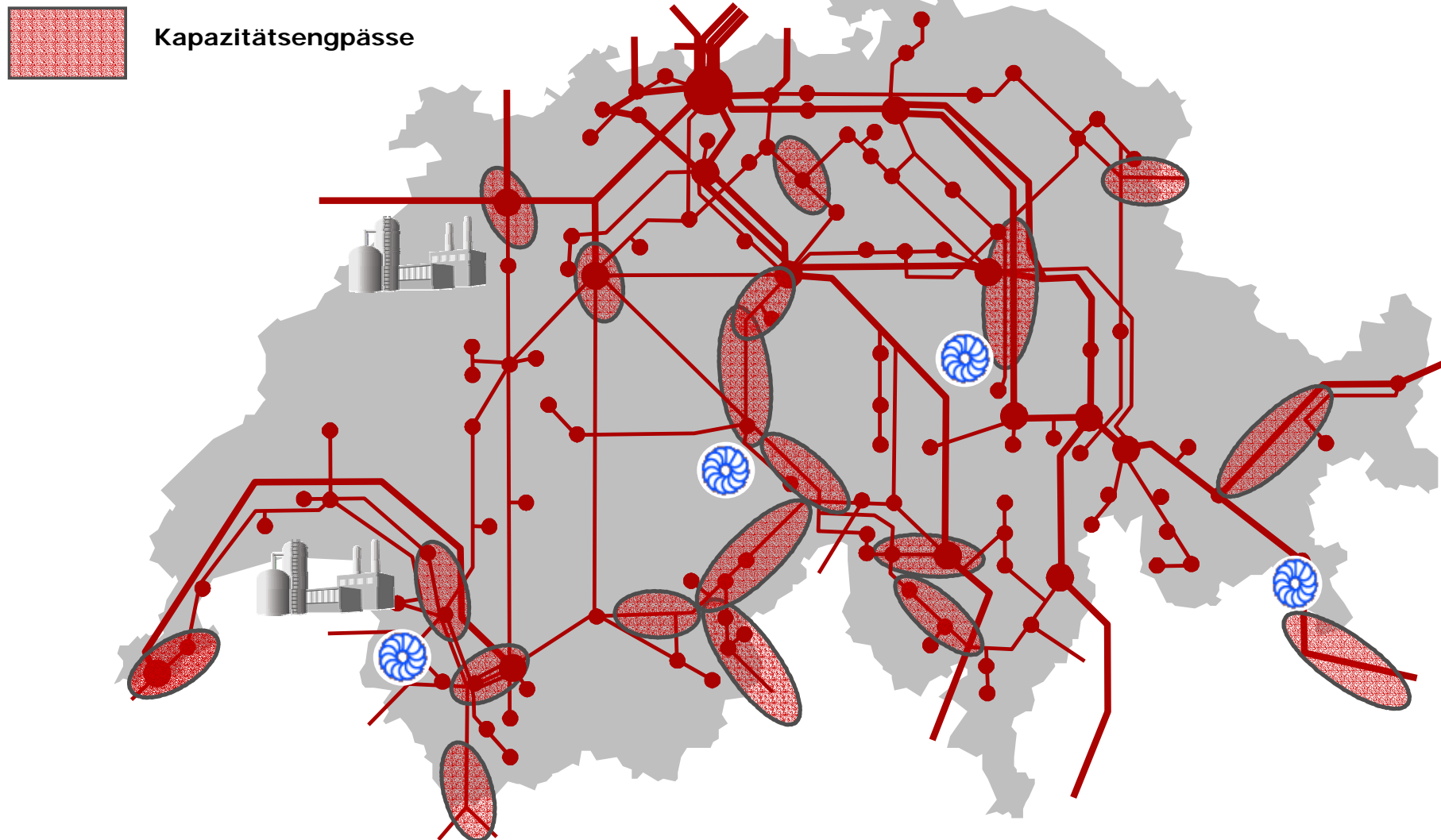
# Der Abtransport von Windenergie – neue Verbindungen sind erforderlich



# Ausbau der Produktionskapazität: Kraftwerksprojekte > 400 MW bis 2020

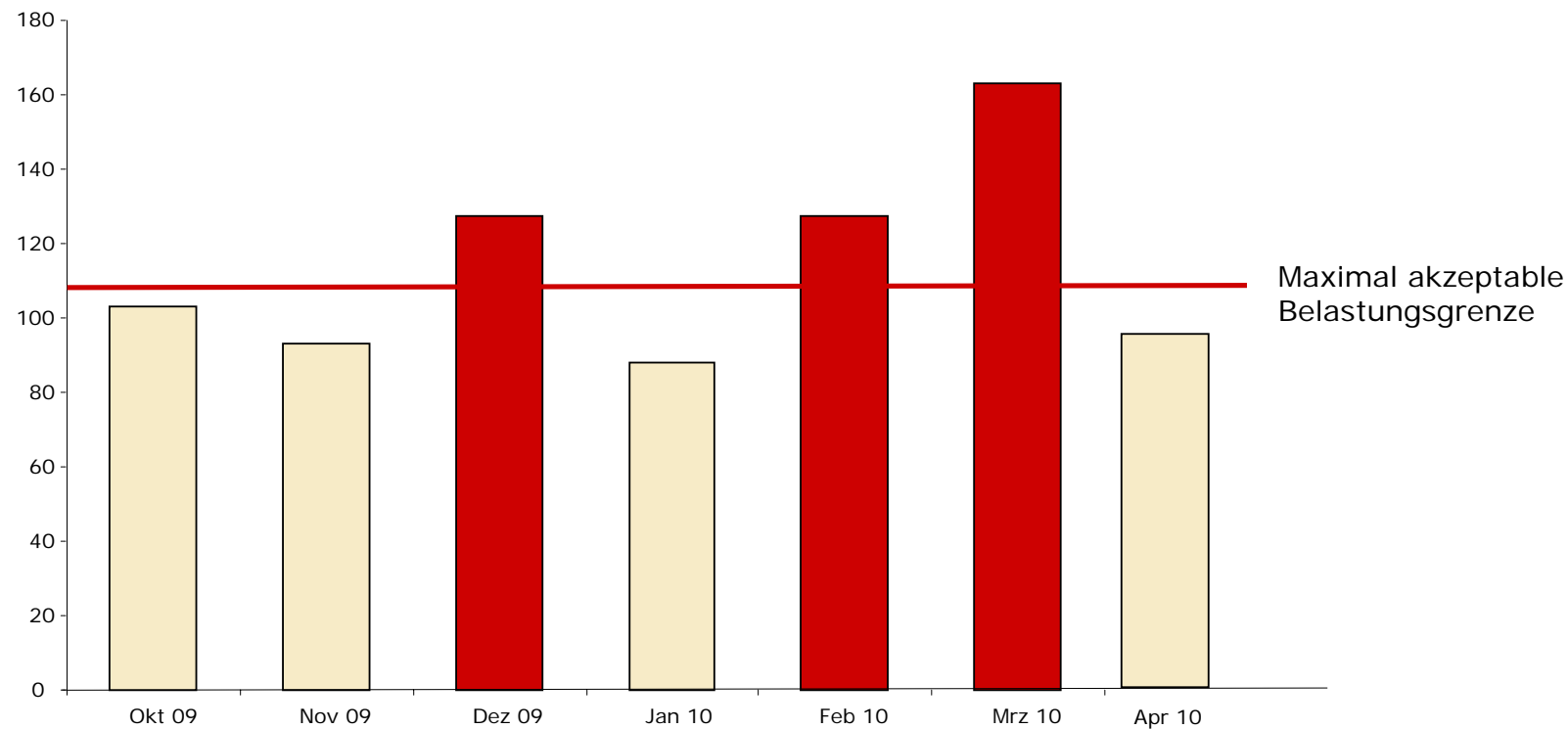


# Netzengpässe in der Schweiz



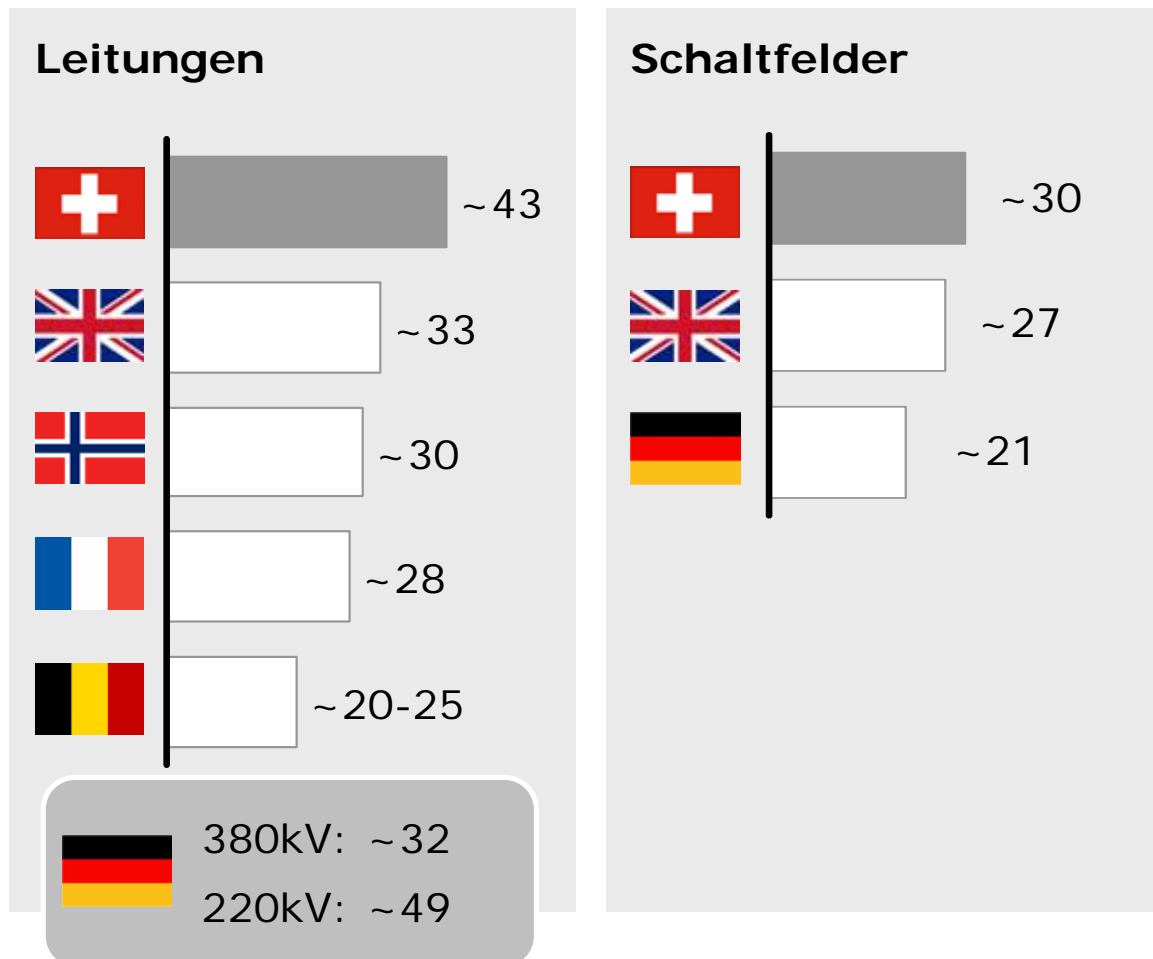
# Das Schweizer Netz läuft am Limit!

**n-1 Belastung > 100% (in Stunden pro Monat)**



# Das Schweizer Netz hat sein Pensionsalter erreicht!

Ø Alter nach Anlagenklassen





# Herausforderungen für das Übertragungsnetz:

- Historisch gewachsene Netzstruktur
- Steigender Stromkonsum
- Anbindung neuer Kraftwerke
- Integration erneuerbarer Energien
- Dynamische Produktionsmuster

# **Unser Auftrag: Versorgungssicherheit.**

**Strom für heute und morgen!**

# Die Swissgrid Strategie

Antworten auf  
die Heraus-  
forderungen  
in der Schweiz  
und in Europa.



# **1. Wir erhöhen die Versorgungssicherheit durch eine gesamtschweizerische Netzführung.**

**Eine Netzführung in enger Zusammenarbeit mit den Versorgern steigert die Effizienz und Sicherheit der Schweizer Stromversorgung.**



# Betriebskonzept Schweiz (BKS)

**Bestehende  
Wertschöpfungskette**



**Neue Wertschöpfungskette –  
neue Schnittstellen entstehen**



Neues Betriebskonzept  
Schweiz (BKS)

**swissgrid**

## **2. Wir übernehmen das Schweizer Übertragungsnetz.**

**Spätestens ab 1. Januar 2013 ist Swissgrid alleine für den Unterhalt, die Erneuerung und den Ausbau des Netzes verantwortlich.**

**GO! = Grid Ownership!**

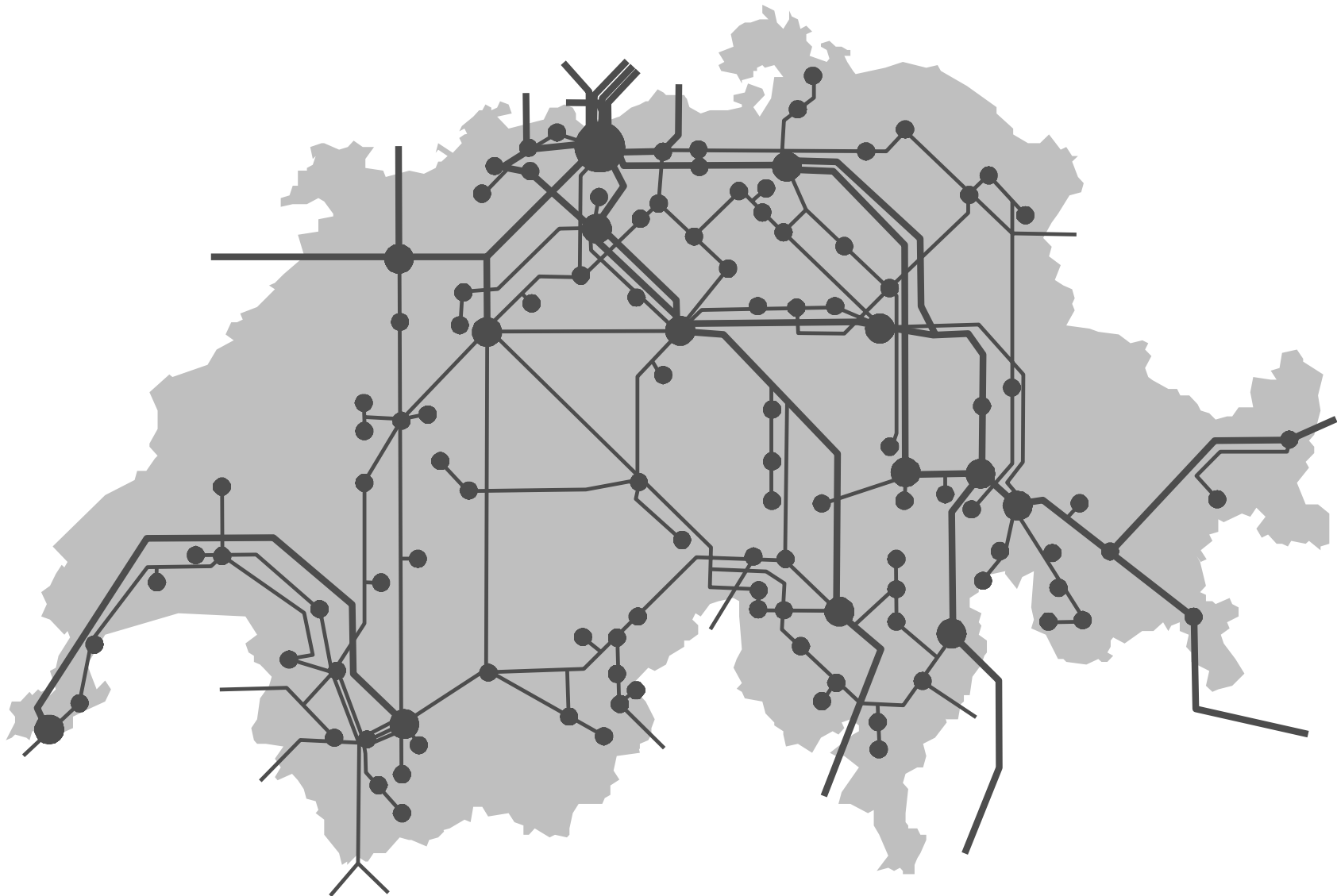


### **3. Wir investieren in das Netz der Zukunft.**

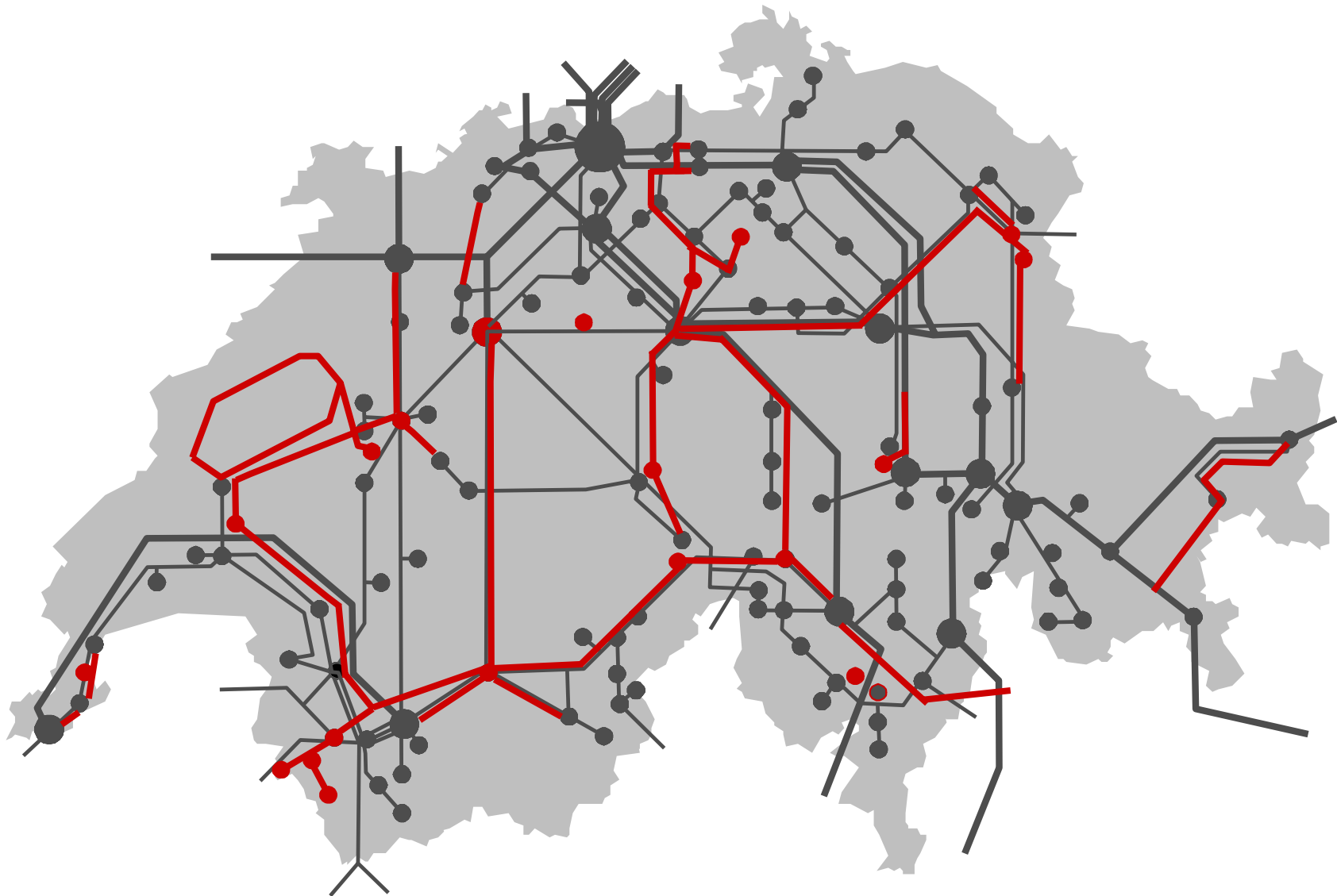
**Steigender Stromverbrauch, zunehmende Transite und neue Kraftwerke erhöhen die Anforderungen an das Netz. Dieses muss erneuert und bedarfsgerecht ausgebaut werden.**



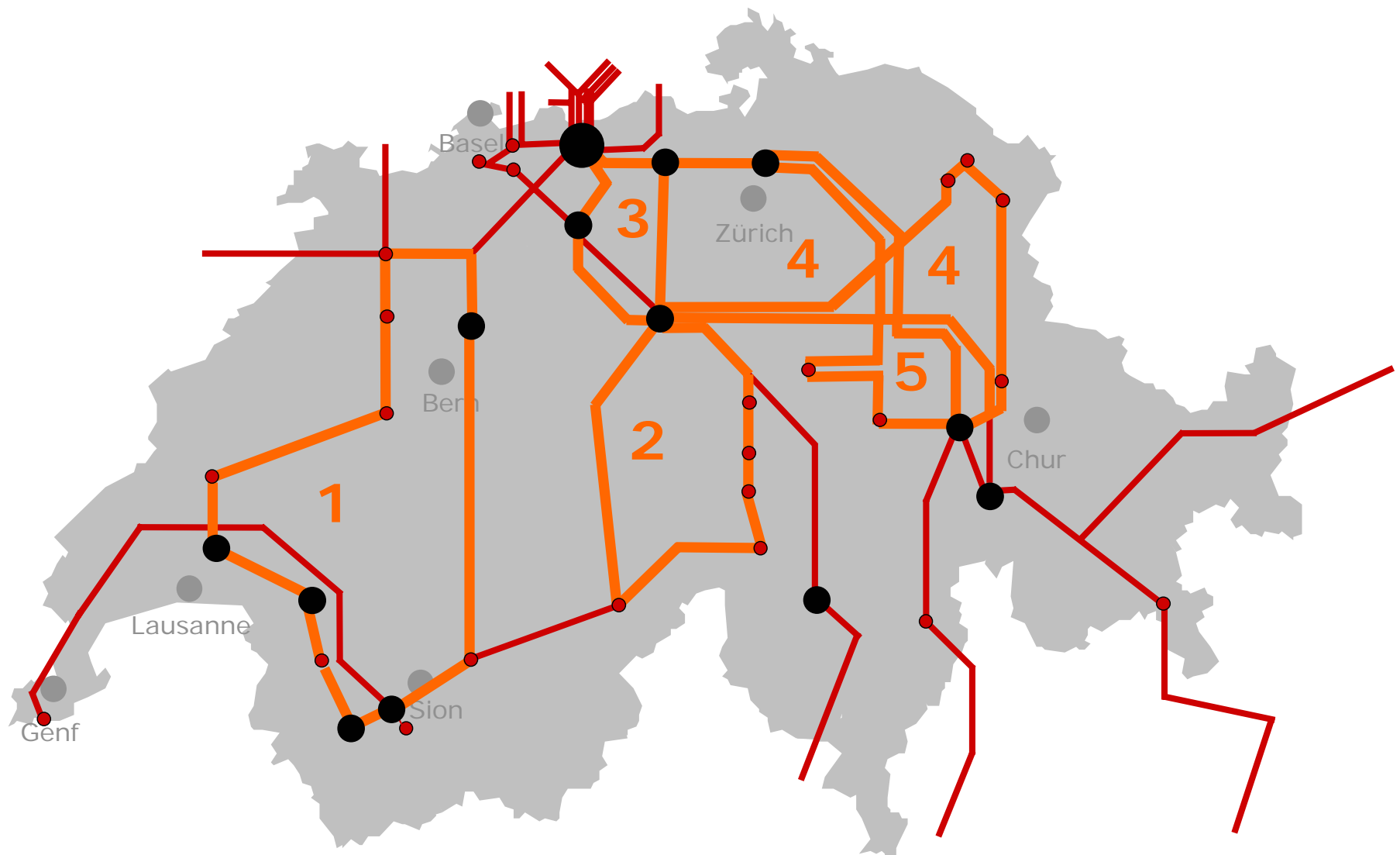
# Netzausbauprojekte bis 2020



# Netzausbauprojekte bis 2020



# Netzausbauprojekte bis 2020

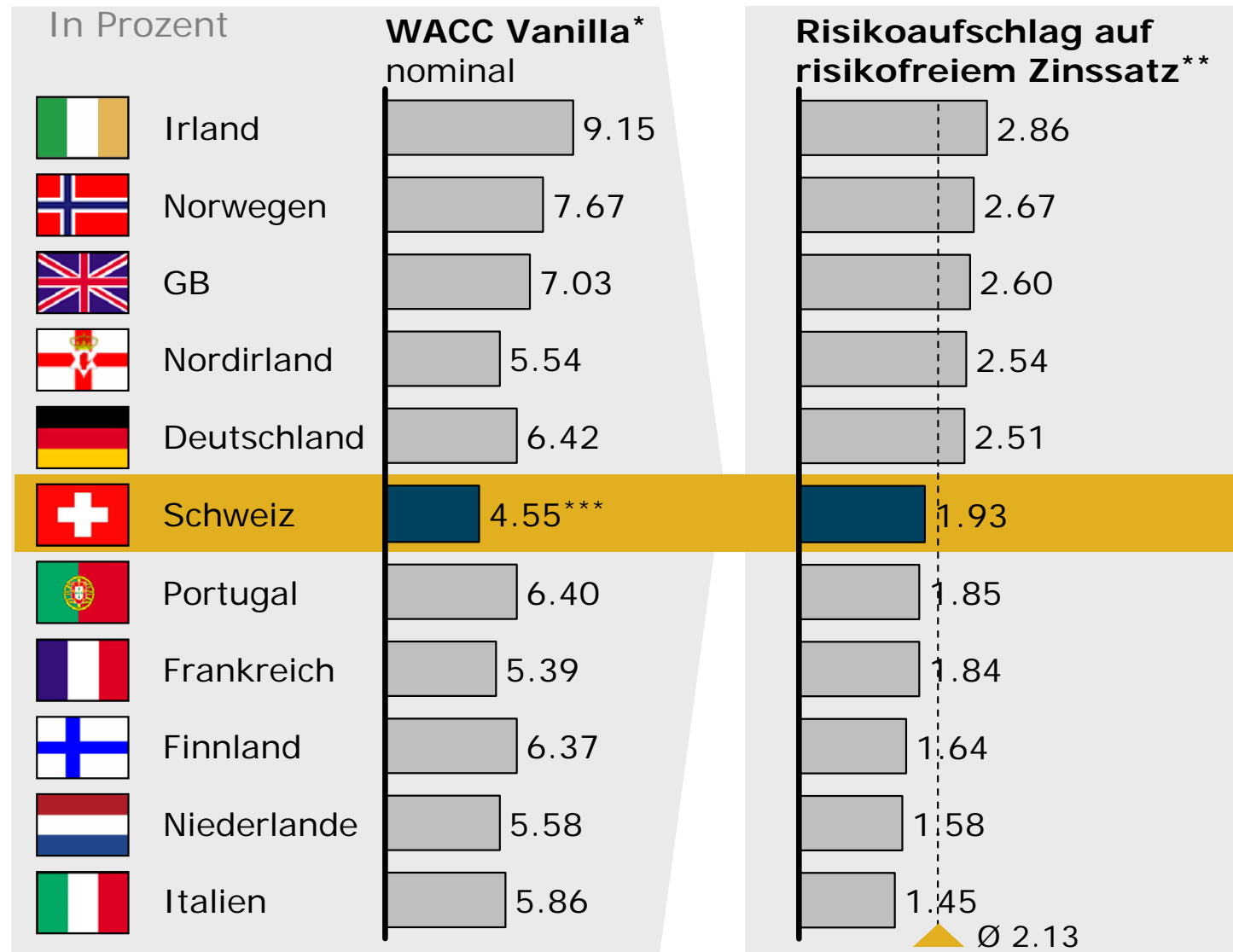


## **4. Wir müssen für den Kapitalmarkt attraktiv sein.**

**Der WACC entscheidet über das Mass der Anreize für Investitionen in das Übertragungsnetz.**



# Die Schweiz ist bei Anlagen- Verzinsung unterdurchschnittlich **swissgrid**



\* Definition: Ohne Steuern, Leverage-unabhängig; für Detaillierung siehe Backup

\*\* Aufschlag über risikofreiem Zinssatz (regulatorische Basis in der Schweiz 60-monatiger Durchschnitt von 10-jährigen Bundesobligationen)

\*\*\* Angewendeter WACC-Satz aus ECom-Verfügung von März 2009

Quelle: Projekt NEXT, normierter Zinssatz für Neuinvestitionen

## **5. Wir stärken die Schweiz als Stromdrehscheibe in Europa.**

**Höhere Anforderungen an Übertragungsnetzbetreiber erfordern eine Intensivierung der europaweiten Zusammenarbeit.**

## **6. Wir optimieren die Wirtschaftlichkeit des Netzes.**

**Der Systembetrieb orientiert sich an internationalen Standards für eine sichere und wirtschaftliche Stromversorgung.**

# Unsere Standpunkte zur Revision des StromVG:

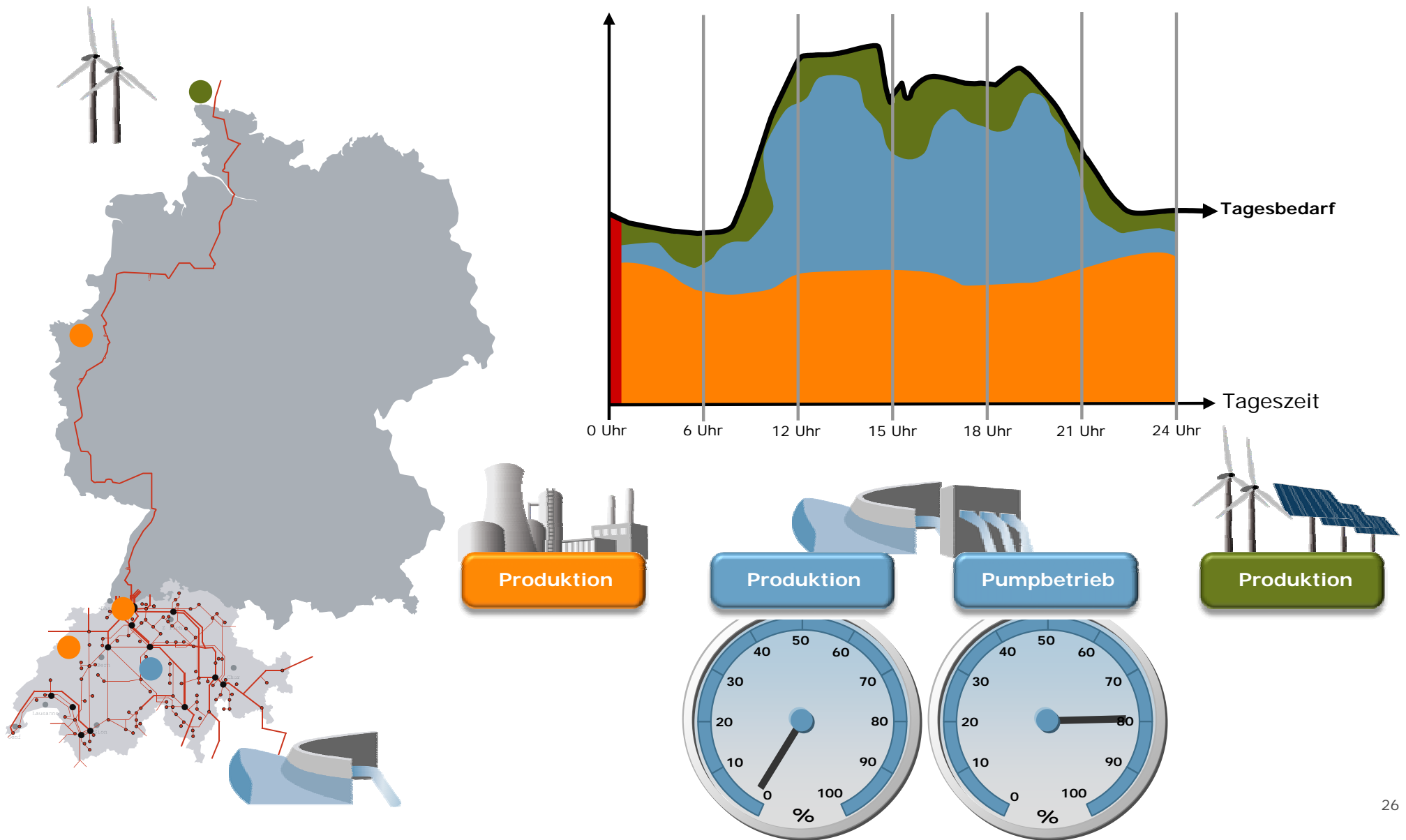
- Attraktive Gestaltung der Anreizregulierung
- Marktbasierte Beschaffung von Systemdienstleistungen
- Erhöhung der Unabhängigkeit von Swissgrid



**Ausblick  
Supergrid:  
Chancen für  
die Schweiz.**



# Die Schweiz als Batterie in Europa



# Versorgungssicherheit ...

- ... gibt es nicht zum Nulltarif. Es braucht Investitionen.
- ... ist nicht mit Sprunghaftigkeit zu haben. Es braucht Sicherheit und Zuverlässigkeit – gerade auch in den politischen Prozessen.
- ... braucht den Mut, grosse Dinge nachhaltig anzugehen.
- ... können wir nur mit gemeinsamer Zusammenarbeit erreichen.